

تقرير عن قياس نواتج تعلم البرنامج والأدوات المستخدمة

١٤٣٧ - ١٤٣٨ هـ ف٢

سعيًا نحو تحقيق رسالة برنامج الاقتصاد المنزلي وفي إطار تطوير مخرجات برنامج الاقتصاد المنزلي تم قياس نواتج التعلم وذلك باتباع الآتي :

تم اتباع نوعين من القياس :

أولاً : قياس مباشر باستخدام الآتي

١- اختبار قياس نواتج التعلم البرنامج حيث تم الآتي :

- تشكيل لجنة لاعداد اختبار نواتج التعلم
- تحديد المقررات التي تحقق كل ناتج من نواتج تعلم البرنامج تبعاً (A, P, I) .
- تم وضع قيمة اعتبارية وفقاً للأهمية النسبية (A = 3 ، P=2 ، I=1) .
- ضرب عدد المقررات X النسبة المساوية للأهمية تبعاً لمصفوفة البرنامج.
- الحصول علي الوزن النسبي الكلي لكل ناتج علي حدا.
- تحديد الوزن النسبي لمجموعة المقررات الخاصة بكل فئة (A, P, I) لكل ناتج.
- تحويل هذه الأوزان النسبية إلي درجات .
- أعداد بنك من الأسئلة يشمل جميع مقررات البرنامج
- تشكل لجنة لاختيار الأسئلة المناسبة من بنك الأسئلة الموضوعه
- تم تحديد موعد الاختبار وتبليغ طالبات المستوى الثامن بالموعد المحدد
- تصحيح الاختبار وفقاً لنموذج إجابة
- حساب الوزن النسبي لكل ناتج ثم حساباً لوزن النسبي لمجموعة النواتج (معرفية – أدراكية – نفس حركية)

=====

| جدول (١) | | | |
|--|---|---|--|
| المقررات التي تحقق نواتج التعلم تبعاً لمصفوفة البرنامج | | | نواتج تعلم البرنامج |
| I | P | A | |
| ١٠٣ أقص ، ٢٠٧ أقص ، ٤٠١ | ١٠٤ أقص ، ٢٠٦ أقص ٣٠٤ أقص ، ٣٠٥ أقص ٣٠٨ أقص ، ٣٠٩ أقص | ١٠١ أقص ١٠٩ أقص | تتعرف المفاهيم والمبادئ والنظريات ذات العلاقة بمجالات الاقتصاد المنزلي وتطبيقاتها الحياتية. |
| ١٠٦ أقص ، ٢٠٢ أقص ، ٢٠٥ أقص ، ٢٠٩ أقص ، ٣٠٣ أقص | ٣٠٤ أقص ، ٣٠٧ أقص ٣٠٩ أقص ، ٤٠٢ أقص ، ٤٠٣ أقص | ----- | تصف الإجراءات الخاصة بتصميم وتنفيذ المنتجات الملبسية والأعمال الفنية. |
| ١٠٤ أقص ١٠٨ أقص | ١٠٨ أقص ، ٢٠٧ أقص ، ٣٠١ أقص ، ٣٠٦ أقص ، ٤٠٤ أقص | ١٠٢ أقص ١٠٣ أقص ٢٠١ أقص | تحدد الإجراءات الخاصة بحفظ وتصنيع الأغذية وإعداد الأطعمة تبعاً للاحتياجات الشخصية للفئات المختلفة. |
| ----- | ١٠٥ أقص ٢٠٤ أقص | ١٠٧ أقص ٢٠٣ أقص | تعدد القواعد والأسس المرتبطة بإدارة المنزل وتأسيسه والعمليات المرتبطة بها. |
| ١١١ سلم ١١٢ سلم ١١٣ سلم ١١٤ سلم | ٢٢١ نفس ، ٢١١ نهج ٣٥٣ ترب ، ٣٠٠ نهج | ١١٠ ترب ، ١٥١ نفس ٣٦٩ نفس ، ٢٣٠ نهج ٣٥٢ ترب ، ٣٤١ نهج ٣٦٠ نهج | تعرف المفاهيم والمبادئ الإسلامية والتربوية والنفسية ذات العلاقة بالاقتصاد المنزلي |
| ١١٠ ترب ٤٠٥ أقص | ١٥١ نفس ، ٢٢١ نفس ٣٦٩ نفس ، ٢٣٠ نهج ٣٥٢ ترب ، ٣٤١ نهج ٣٦٠ نهج ، ٢١١ نهج ٣٥٣ ترب | ٣٠٠ نهج ٤٠٠ نهج | تطبق المبادئ والنظريات التربوية والنفسية في الحياة العملية |
| ----- | ١٠٦ أقص ٣٠٣ أقص ٣٠٤ أقص | ٢٠٢ أقص ، ٢٠٥ أقص ٢٠٩ أقص ، ٣٠٢ أقص ، ٣٠٦ أقص ٣٠٧ أقص ٣٠٩ ٤٠٢ أقص ، ٤٠٣ أقص | تصمم أشكال مبتكرة للأنماط الملبسية والأعمال الفنية |
| ١٠٢ أقص ١٠٤ أقص ٢٠١ أقص | ١٠٣ أقص ٢٠٧ أقص | ٢٠٨ أقص ٣٠١ أقص ٤٠٤ أقص | تخطط وتنفذ المنتجات الغذائية المختلفة مع مراعاة سلامتها من الناحية الصحية. |
| ٣٠٢ أقص | ١٠٥ أقص ١٠٧ أقص | ٢٠٤ أقص | تدير العمليات المرتبطة بتأسيس المنزل وديكوره على أسس علمية. |

المهارات النفس حركية

| | | | |
|--|-------|--|--|
| ----- | ----- | ٢٠٥ أقص، ٢٠٢ أقص، ١٠٦ أقص ٢٠٩، أقص ٣٠٢، أقص ٣٠٣، أقص ، أقص ٣٠٤ ، أقص ٣٠٧ أقص ٣٠٩ ، ٤٠٢ أقص ، ٤٠٣ أقص، ٤٠٥ أقص | تنفذ المهارات العملية لإنتاج المنتجات الملبسية والأعمال الفنية. |
| ----- | ----- | ٢٠٧ أقص ، ٣٠١ أقص ، ٣٠٦ أقص، ٤٠٤ أقص، ٤٠٥ أقص | تنفذ المهارات العملية لإنتاج المنتجات الغذائية بطريقة سليمة. |
| ٢٠٢ أقص، ٢٠٣ أقص، ٢٠٤ أقص ٢٠٩، أقص ٣٠٢، أقص ٣٠٣، أقص ، أقص ٣٠٤ ، أقص ٣٠٧ أقص ٣٠٩ ، ٤٠٢ أقص ، ٤٠٣ أقص. | ----- | ٤٠٥ أقص | تصمم وتنفذ المعارض المتخصصة بطريقة مبتكرة. |

| جدول (٢) | | | | |
|------------|--|------|------|--|
| المجموع | عدد المقررات x أهميته تبعاً لمصفوفة البرنامج | | | نواتج تعلم البرنامج |
| | 1X I | 2X P | 3X A | |
| ٢١ | ٣ | ١٢ | ٦ | تتعرف المفاهيم والمبادئ والنظريات ذات العلاقة بمجالات الاقتصاد المنزلي وتطبيقاتها الحياتية. |
| ١٥ | ٥ | ١٠ | --- | تصف الإجراءات الخاصة بتصميم وتنفيذ المنتجات الملبسية والأعمال الفنية. |
| ٢١ | ٢ | ١٠ | ٩ | تحدد الإجراءات الخاصة بحفظ وتصنيع الأغذية وإعداد الأطعمة تبعاً للاحتياجات الشخصية للفئات المختلفة. |
| ١٠ | --- | ٤ | ٦ | تعدد القواعد والأسس المرتبطة بإدارة المنزل وتأسيسه والعمليات المرتبطة بها. |

المهارات المعرفية

| | | | | | |
|----|------|------|----|---|-------------------|
| ٣٣ | ٤ | ٨ | ٢١ | تعرف المفاهيم والمبادئ الإسلامية والتربوية والنفسية ذات العلاقة بالاقتصاد المنزلي | المهارات الإدارية |
| ٢٦ | ٢ | ١٨ | ٦ | تطبق المبادئ والنظريات التربوية والنفسية في الحياة العملية | |
| ٣٣ | --- | ٦ | ٢٧ | تصمم أشكال مبتكرة للأنماط الملبسية والأعمال الفنية | |
| ١٨ | ٢ | ٦ | ٩ | تخطط وتنفذ المنتجات الغذائية المختلفة مع مراعاة سلامتها من الناحية الصحية. | |
| ٨ | ١ | ٤ | ٣ | تدير العمليات المرتبطة بتأسيس المنزل وديكوره على أسس علمية. | |
| ٣٦ | ---- | ---- | ٣٦ | تنفذ المهارات العملية لإنتاج المنتجات الملبسية والأعمال الفنية. | المهارات الحركية |
| ١٥ | --- | --- | ١٥ | تنفذ المهارات العملية لإنتاج المنتجات الغذائية بطريقة سليمة. | |
| ١٤ | ١١ | --- | ٣ | تصمم وتنفذ المعارض المتخصصة بطريقة مبتكرة. | |

| جدول (٣) | | | | |
|---|---|------|-----|---------------------|
| الأهمية النسبية للناتج | الأهمية النسبية للمقررات تبعا لأهميتها في تحقيق النواتج | | | نواتج تعلم البرنامج |
| | I | P | A | |
| ٨% | ١٠,٥% | ٤,٥% | ٢% | المهارات المعرفية |
| ٦% | ٢% | ٤% | --- | |
| ٨% | ١% | ٤% | ٣% | |
| ٦% | --- | ٢% | ٤% | |
| ١٣% | ٢% | ٣% | ٨% | |
| تعرف المفاهيم والمبادئ والنظريات ذات العلاقة بمجالات الاقتصاد المنزلي وتطبيقاتها الحياتية. | | | | |
| تصف الإجراءات الخاصة بتصميم وتنفيذ المنتجات الملبسية والأعمال الفنية. | | | | |
| تحدد الإجراءات الخاصة بحفظ وتصنيع الأغذية وإعداد الأطعمة تبعا للاحتياجات الشخصية للفئات المختلفة. | | | | |
| تعدد القواعد والأسس المرتبطة بإدارة المنزل وتأسيسه والعمليات المرتبطة بها. | | | | |
| تعرف المفاهيم والمبادئ الإسلامية والتربوية | | | | |

| ===== | | | | |
|--|-------|-------|-----|--|
| والنفسية ذات العلاقة بالاقتصاد المنزلي | | | | |
| ١٠% | ١% | ٧% | ٢% | تطبيق المبادئ والنظريات التربوية والنفسية في الحياة العملية |
| ١٣% | --- | ٢% | ١١% | تصميم أشكال مبتكرة للأنماط الملبسية والأعمال الفنية |
| ٧% | ١% | ٢% | ٤% | تخطيط وتنفيذ المنتجات الغذائية المختلفة مع مراعاة سلامتها من الناحية الصحية. |
| ٣% | ٠,٥% | ١,٥% | ١% | تدوير العمليات المرتبطة بتأسيس المنزل وديكوره على أسس علمية. |
| ١٤% | ----- | ----- | ١٤% | تنفيذ المهارات العملية لإنتاج المنتجات الملبسية والأعمال الفنية. |
| ٦% | ----- | ----- | ٦% | تنفيذ المهارات العملية لإنتاج المنتجات الغذائية بطريقة سليمة. |
| ٦% | ٥% | ----- | ١% | تصميم وتنفيذ المعارض المتخصصة بطريقة مبتكرة. |
| ١٠٠% | | | | |

جدول (٤)

نتيجة اختبار نواتج التعلم لبرنامج الاقتصاد المنزلي للفصل الدراسي الثاني

لعام ١٤٣٧-١٤٣٨ هـ

تم إجراء الاختبار علي ٤٠ طالبة

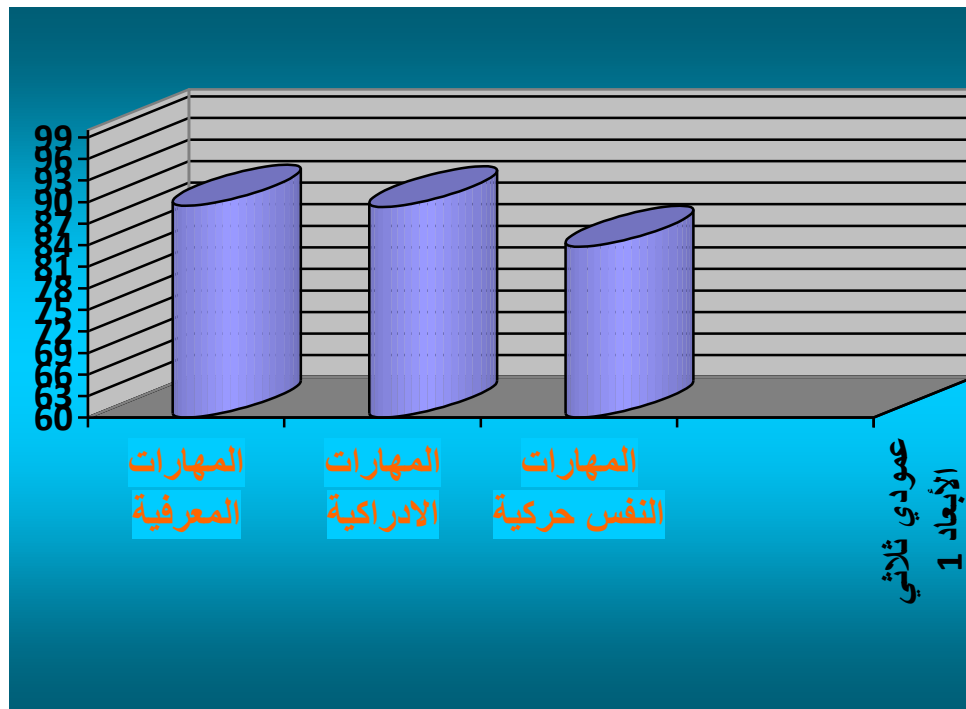
| ناتج التعلم | الوزن النسبي الكلي | الوزن النسبي المتحقق | نسبة الناتج من القيمة الأصلية للناتج |
|--|--------------------|----------------------|--------------------------------------|
| تُعرف المفاهيم والمبادئ والنظريات ذات العلاقة بمجالات الاقتصاد المنزلي وتطبيقاتها الحياتية | ٨% | ٦,٥% | ٨١,٢% |

| | | | | |
|-------|-------|------|---|----------------------|
| ٨٥% | ٥,١% | ٦% | تصف الإجراءات الخاصة بتصميم وتنفيذ المنتجات الملبسة والأعمال الفنية. | |
| ٩٠% | ٧,٢% | ٨% | تحدد الإجراءات الخاصة بحفظ وتصنيع الأغذية واعداد الأطعمة تبعاً للاحتياجات الشخصية للفئات المختلفة | |
| ٩٥% | ٥,٧% | ٦% | تعدد القواعد والأسس المرتبطة بإدارة المنزل وتأسيسه والعمليات المرتبطة بها | |
| ٩٣,٨% | ١٢,٢% | ١٣% | تعرف المفاهيم والمبادئ الإسلامية والتربوية والنفسية ذات العلاقة بالاقتصاد المنزلي | |
| | ٣٦,٧% | ٤١% | | المهارات الإدراكية |
| ٩٠% | ٩% | ١٠% | تطبق المبادئ والنظريات التربوية والنفسية في الحياة العملية | |
| ٨٨,٤% | 11.5% | ١٣% | تصمم أشكال مبتكرة للأنماط الملبسية والأعمال الفنية | |
| ٩٠% | ٦,٣% | ٧% | تخطط وتنفذ المنتجات الغذائية المختلفة مع مراعاة سلامتها من الناحية الصحية | |
| ٩٠% | ٢,٧% | ٣% | تدير العمليات المرتبطة بتأسيس المنزل وديكوره على أسس علمية | |
| | ٢٩,٥% | ٣٣% | | المهارات النفس حركية |
| ٩١,٤% | ١٢,٨% | ١٤% | تنفذ المهارات العملية لإنتاج المنتجات الملبسية والأعمال الفنية | |
| ٨٣,٣% | ٥% | ٦% | تنفذ المهارات العملية لإنتاج المنتجات الغذائية بطريقة سليمة | |
| ٦٦,٧% | ٤,٠% | ٦% | تصمم وتنفذ المعارض المتخصصة بطريقة مبتكرة | |
| | ٢١,٨% | ٢٦% | | درجة التقييم الكلية |
| | 88% | ١٠٠% | | |

| النسبة المتحققه | الدرجه | الناتج |
|-----------------|--------|--------------------|
| ٨٩,٥% | 36.7 | المهارات المعرفية |
| ٨٩,٣٩% | 29.5 | المهارات الادراكية |

| | | |
|----------------------|------|--------|
| المهارات النفس حركية | 21.8 | %٨٣,٨٥ |
|----------------------|------|--------|

التمثيل البياني



٢- قياس مؤشرات نواتج التعلم عن طريق مؤشرات قياس نواتج التعلم

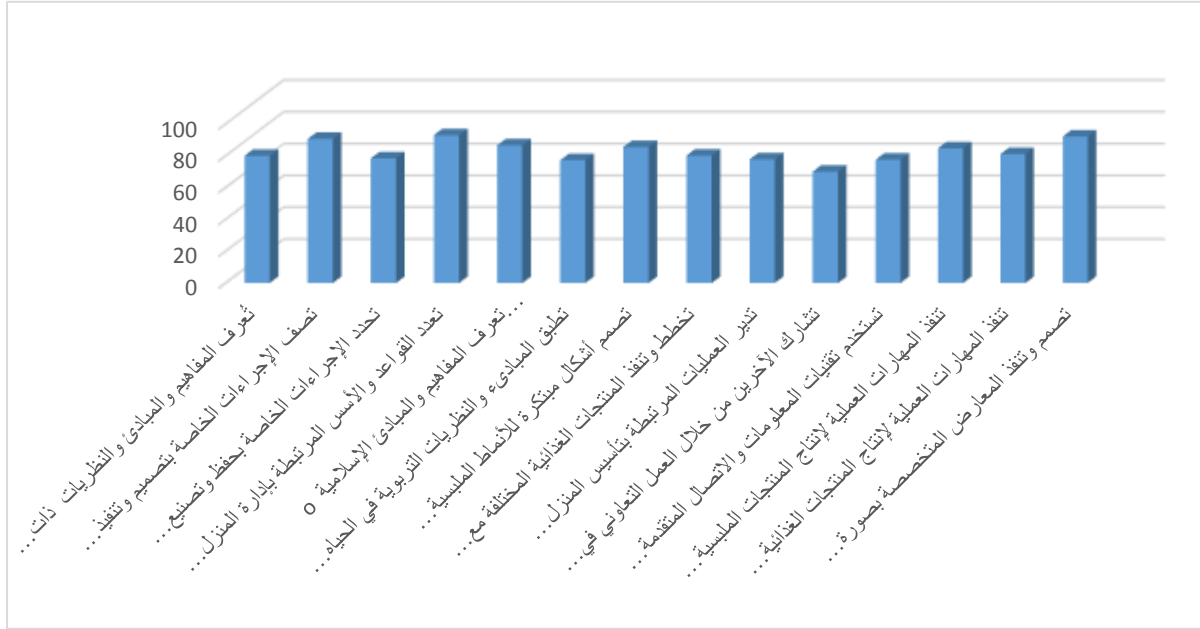
| نسبة تحقق الناتج | نسبة تحقق المؤشر | Measurable Indicators | NQF Learning Domains And program Learning Outcomes |
|------------------|------------------|---|---|
| ٨١ | ٧٣,٩٢ | متوسط تقديرات الطالبات في المقررات "١٠١ أقص-٢، ١٠٤ أقص-٣، ١٠٣ أقص-٢، ١٠٩ أقص-٢، ٢٠٦ أقص-٢، ٢٠٧ أقص-٣، ٣٠٤ أقص-٣، ٣٠٥ أقص-٢، ٣٠٨ أقص-٢" | المهارات المعرفية ١.٠ ١.١ تُعرف المفاهيم والمبادئ والنظريات ذات العلاقة بمجالات الاقتصاد المنزلي وتطبيقاتها الحياتية. |

| | | | | |
|-----|--|---|------|------|
| | | ٤٠١ أقص-٢، ٣٠٩ أقص-٣ "لا تقل عن ٦٠٪" | | |
| | | متوسط تقدير الطالبات في الاختبار العام لقياس نوتج تعلم البرنامج في البنود "....." لا يقل عن ٦٠٪ | ٨٨ | |
| 1.2 | تصف الإجراءات الخاصة بتصميم وتنفيذ المنتجات الملبسية والأعمال الفنية. | متوسط تقديرات الطالبات في المقررات "١٠٦ أقص-٢، ٢٠٢ أقص-٢، ٢٠٥ أقص-٣، ٢٠٩ أقص-٣، ٣٠٢ أقص-٣، ٣٠٤ أقص-٣، ٣٠٧ أقص-٣، ٣٠٩ أقص-٣، ٤٠٢ أقص-٣، ٤٠٣ أقص-٣ "لا تقل عن ٦٠٪" | ٧٧,٢ | ٨١,١ |
| | | متوسط تقدير الطالبات في الاختبار العام لقياس نوتج تعلم البرنامج في البنود "....." لا يقل عن ٦٠٪ | ٨٥ | |
| 1.3 | تحدد الإجراءات الخاصة بحفظ وتصنيع الأغذية وتنفيذ الأطعمة تبعاً للاحتياجات الشخصية للفئات المختلفة. | متوسط تقديرات الطالبات في المقررات "١٠٢ أقص-٢، ١٠٤ أقص-٣، ١٠٣ أقص-٢، ١٠٨ أقص-٢، ٢٠١ أقص-٣، ٢٠٧ أقص-٣، ٢٠٨ أقص-٢، ٣٠١ أقص-٣، ٣٠٦ أقص-٣، ٤٠٤ أقص-٣، "لا تقل عن ٦٠٪" | ٧٤ | ٨٢ |
| | | متوسط تقدير الطالبات في الاختبار العام لقياس نوتج تعلم البرنامج في البنود "....." لا يقل عن ٦٠٪ | ٩٠ | |
| 1.4 | تعدد القواعد والأسس المرتبطة بإدارة المنزل وتأسيسه والعمليات المرتبطة بها. | متوسط تقديرات الطالبات في المقررات "١٠٥ أقص-٢، ١٠٧ أقص-٢، ٢٠٤ أقص-٢، ٢٠٣ أقص-٢، "لا تقل عن ٦٠٪" | ٨٢ | ٩٠ |
| | | متوسط تقدير الطالبات في الاختبار العام لقياس نوتج تعلم البرنامج في البنود "....." لا يقل عن ٦٠٪ | ٩٥ | |
| | | نسبة عدد الطالبات اللاتي سلمن التكاليفات المطلوبة بالشكل الصحيح في الوقت المحدد. | 93 | |
| | تعرف المفاهيم والمبادئ الإسلامية والتربوية والنفسية ذات العلاقة بالاقتصاد المنزلي | متوسط تقديرات الطالبات في المقررات "١١٠ ترب-٢، ١٥١ نفس-٢، ٢٢١ نفس-٣، ٣٦٩ نفس-٢، ٢٣٠ نهج-٢، ٣٥٢ ترب-٢، ٢١١ نهج-٢، ٣٥٣ ترب-٢، ٣٤١ نهج-٢، | 7٧,٢ | ٨٥,٥ |

| | | | | |
|-----|---|--|------|-------|
| | | ٣٦٠ نهج-٢، ٣٠٠ نهج-٣، ٤٠٥ أقص-٢، ٤٠٠ نهج-٨، "لا تقل عن ٦٠٪. | | ٩٣,٨ |
| | | متوسط تقدير ٨٠٪ من الطالبات في الاختبار العام لقياس نوتج تعلم البرنامج في البنود "....." لا يقل عن ٦٠٪ | | |
| 2.0 | | | | |
| 2.1 | تطبيق المبادئ والنظريات التربوية في الحياة العملية. | متوسط تقديرات الطالبات في المقررات "١١٠ ترب-٢، ١٥١ نفس-٢، ٢٢١ نفس-٣، ٣٦٩ نفس-٢، ٢٣٠ نهج-٢، ٣٥٢ ترب-٢، ٢١١ نهج-٢، ٣٥٣ ترب-٢، ٣٤١ نهج-٢، ٣٦٠ نهج-٢، ٣٠٠ نهج-٣، ٤٠٥ أقص-٢، ٤٠٠ نهج-٨، "لا تقل عن ٦٠٪. | ٧٩,٨ | ٨٠,٤٥ |
| | | متوسط تقدير الطالبات في الاختبار العام لقياس نوتج تعلم البرنامج في البنود "....." لا يقل عن ٦٠٪ | ٩٠ | |
| | | نسبة رضا الطالبات عن المهارات التي اكتسبها في تلك المقررات لا تقل عن ٧٠٪ | 78 | |
| | | متوسط أداء الطالبات لمهارات التدريس مقاساً باستمارة أداء الطالبة المتدربة لا تقل عن ٧٠٪ | 74 | |
| 2.2 | تصميم أشكال مبتكرة للأنماط الملبسية والأعمال الفنية | متوسط تقديرات الطالبات في المقررات "١٠٦ أقص-٢، ٢٠٢ أقص-٢، ٢٠٥ أقص-٣، ٢٠٩ أقص-٣، ٣٠٢ أقص-٣، ٣٠٣ أقص-٣، ٣٠٤ أقص-٣، ٣٠٦ أقص-٣، ٣٠٧ أقص-٣، ٣٠٩ أقص-٣، ٤٠٢ أقص-٣، ٤٠٣ أقص-٣، "لا تقل عن ٦٠٪ | ٨٢,٩ | ٨٣,٨ |
| | | متوسط تقدير الطالبات في الاختبار العام لقياس نوتج تعلم البرنامج في البنود "....." لا يقل عن ٦٠٪ | ٨٨,٤ | |
| | | نسبة تحقق المواصفات المطلوبة في مشروعات الطالبات مقاساً باستمارة تقييم المنتج لا تقل عن ٧٠٪ | ٨٠ | |
| 2.3 | تخطيط وتنفيذ المنتجات الغذائية | متوسط تقديرات الطالبات في المقررات | ٧٦,٣ | |

| | | | | |
|------|------|------|---|---|
| 81.8 | ٩٠ | ٨٠ | ١٠٢-أقص-٢، ١٠٤-أقص-٣، ١٠٣-أقص-٢، ٢٠١-أقص-٣، ٢٠٧-أقص-٣، ٢٠٨-أقص-٢، ٣٠١-أقص-٣، ٤٠٤-أقص-٣ "لا تقل عن ٦٠٪" | المختلفة مع مراعاة سلامتها من الناحية الصحية. |
| | | | متوسط تقدير الطالبات في الاختبار العام لقياس نوتج تعلم البرنامج في البنود "....." لا يقل عن ٦٠٪ | |
| | | | نسبة رضا الطالبات عن المهارات التي اكتسبها في تلك المقررات لا تقل عن ٧٠٪ | |
| 80.3 | ٨٠,٣ | 90 | ١٠٥-أقص-٢، ١٠٧-أقص-٢، ٢٠٣-أقص-٢، لا تقل عن ٦٠٪ | تدير العمليات المرتبطة بتأسيس المنزل وديكوره على أسس علمية. |
| | | | متوسط تقدير الطالبات في الاختبار العام لقياس نوتج تعلم البرنامج في البنود "....." لا يقل عن ٦٠٪ | |
| | | | نسبة رضا الطالبات عن المهارات التي اكتسبها في تلك المقررات لا تقل عن ٧٠٪ | |
| 3.0 | | | | |
| 3.1 | ٧٠ | ٧٠ | نسبة رضا الطالبات عن المهارات التي اكتسبها في تلك المقررات لا تقل عن ٧٠٪ | تشارك الآخرين من خلال العمل التعاوني في إطار الالتزام بالمبادئ والقيم الإسلامية. |
| 4.0 | | | | |
| 4.1 | ٧٩,١ | 82 | متوسط تقديرات ٧٠٪ من الطالبات في المقررات "٢٠١-عرب-٢، ١٠٢-نجل-٣، ٢٠٢-عرب-٢، ١٥١-نفس-٢، ١٠٧-أقص-٢، ١٠٨-أقص-٢، ١٠٩-أقص-٢، ٣٠٤-أقص-٣، ٣٤١-نهج-٢، ٣٠٨-أقص-٢، ٣٠٩-أقص-٣، ٣٠٠-نهج-٣، ٤٠٥-أقص-٢، ٤٠٠-نهج-٨، لا تقل عن ٦٠٪" | تستخدم تقنيات المعلومات والاتصال المتقدمة في جمع التصاميم والمواد التعليمية ومعالجة البيانات وتحليل المشكلات الأسرية. |
| 5.0 | | | | |
| 5.1 | 81 | 83.8 | متوسط تقديرات الطالبات في المقررات "١٠٦-أقص-٢، ٢٠٢-أقص-٢، ٢٠٥-أقص-٣، ٢٠٩-أقص-٣، ٣٠٢-أقص-٣، ٣٠٣-أقص-٣، ٣٠٤-أقص-٣، ٣٠٧-أقص-٣، ٣٠٩-أقص-٣، لا تقل عن ٦٠٪" | تنفذ المهارات العملية لإنتاج المنتجات المنزلية والأعمال الفنية. |

| | | | | |
|-----|--|---|------|-------|
| | | ٤٠٢ أقص - ٣، ٤٠٣ أقص - ٣، ٤٠٥ أقص - ٢، " لا تقل عن ٦٠٪ | | |
| | | ○ نسبة تحقق المواصفات المطلوبة في مشروعات الطالبات مقاساً باستمارة تقييم المنتج لا تقل عن ٧٠٪ | ٨٤ | |
| | | متوسط تقدير الطالبات في الاختبار العام لقياس نوتج تعلم البرنامج في البنود "....." لا يقل عن ٦٠٪ | ٩١،٤ | |
| 5.2 | ○ تنفذ المهارات العملية لإنتاج المنتجات الغذائية بطريقة سليمة. | ○ متوسط تقديرات ٧٠٪ من الطالبات في المقررات "٢٠٧ أقص - ٣، ٢٠٩ أقص - ٣، ٣٠٢ أقص - ٣، ٣٠٣ أقص - ٣، ٣٠٤ أقص - ٣، ٤٠٤ أقص - ٣، ٤٠٥ أقص - ٢، " لا تقل عن ٦٠٪ | ٧٣،٢ | ٨١،٠٥ |
| | | ○ متوسط تقدير الطالبات في الاختبار العام لقياس نوتج تعلم البرنامج في البنود "....." لا يقل عن ٦٠٪ | ٨٣،٣ | |
| 5.3 | ○ تصمم وتنفذ المعارض المتخصصة بصورة مبتكرة. | ○ متوسط التقييم العام لفئات المستفيدين للمعارض الفنية التي ينظمها البرنامج. | 85 | 84.3 |
| | | ○ نسبة تحقق المواصفات المطلوبة في مشروعات الطالبات مقاساً باستمارة تقييم المنتج لا تقل عن ٧٠٪ | ٩٤ | |
| | | ○ متوسط تقدير الطالبات في الاختبار العام لقياس نوتج تعلم البرنامج في البنود "....." لا يقل عن ٦٠٪ | ٦٦،٧ | |
| | النسبة النهائية للنواتج | | | ٨٢،٣٧ |



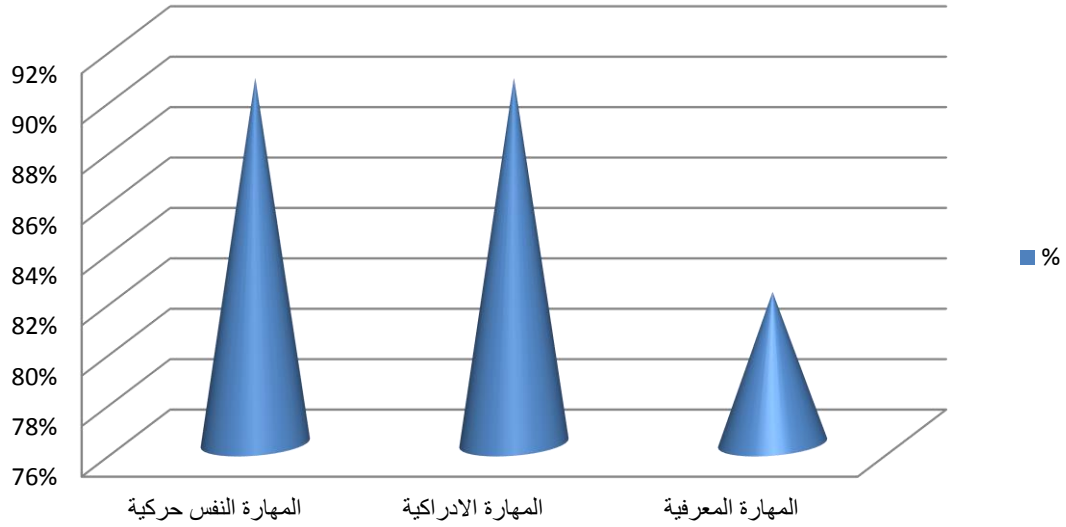
- قياس غير مباشر باستخدام

• استطلاع رأي الخريجات عن مدى اكتسابهم للمهارات المختلفة وكانت النتيجة ٩١%

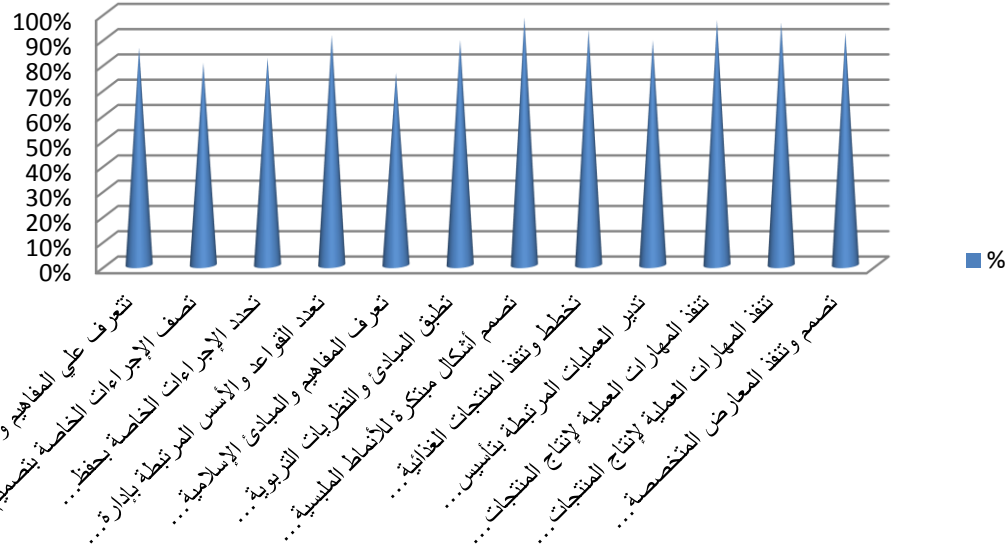
| المهارات المعرفية | نواتج تعلم البرنامج (ان تكون الطالبة قادرة علي أن) | وافق | الي حد ما | لا اوافق | المجموع | النسبة % |
|-------------------|--|------|-----------|----------|---------|----------|
| | تتعرف علي المفاهيم والمبادئ والنظريات ذات العلاقة بمجالات الاقتصاد المنزلي وتطبيقاتها الحياتية. | ٢١ | ٨ | ٥ | ٢8 | ٨٤% |
| | تصف الإجراءات الخاصة بتصميم وتنفيذ المنتجات المنزلية والأعمال الفنية. | ١٧ | 10 | ٥ | ٧٩ | ٧٩% |
| | تحدد الإجراءات الخاصة بحفظ وتصنيع الأغذية وإعداد الأطعمة تبعاً للاحتياجات الشخصية للفئات المختلفة. | ١٦ | 12 | 4 | ٧٨ | ٧٩% |

| | | | | | | |
|-------|----|---|----|----|---|-------------------|
| 92% | 88 | ٢ | ٤ | 26 | تعدد القواعد والأسس المرتبطة بإدارة المنزل وتأسيسه والعمليات المرتبطة بها. | |
| ٧٤% | ١7 | ٥ | 12 | ١٤ | تعرف المفاهيم والمبادئ الإسلامية والتربوية والنفسية ذات العلاقة بالاقتصاد المنزلي | |
| 82% | | | | | المجموع | |
| ٨٩% | 85 | ٢ | 7 | 23 | تطبيق المبادئ والنظريات التربوية والنفسية في الحياة العملية | المهارات الإدارية |
| ٩٤% | 90 | 2 | 2 | 28 | تصميم أشكال مبتكرة للأنماط الملبسية والأعمال الفنية | |
| ٩٠% | ٨٦ | 3 | 4 | 25 | تخطيط وتنفيذ المنتجات الغذائية المختلفة مع مراعاة سلامتها من الناحية الصحية. | |
| ٨٩% | ٨٥ | 1 | 9 | 22 | تدبير العمليات المرتبطة بتأسيس المنزل وديكوره على أسس علمية. | |
| ٩٠,٥% | | | | | المجموع | |
| ٩٣% | ٨٩ | 2 | 3 | 27 | تنفيذ المهارات العملية لإنتاج المنتجات الملبسية والأعمال الفنية. | المهارات الشخصية |
| ٩٣% | ٨٩ | 3 | 2 | 27 | تنفيذ المهارات العملية لإنتاج المنتجات الغذائية بطريقة سليمة. | |
| ٨٨% | ٨٤ | 4 | 4 | 24 | تصميم وتنفيذ المعارض المتخصصة بطريقة مبتكرة. | |
| ٩١% | | | | | المجموع | |

رسم بياني يوضح النسبة المئوية لنواتج التعلم



رأي الطالبات في مدى اكتسابهم لنواتج تعلم البرنامج



تقرير عن تحليل استطلاع الرأي

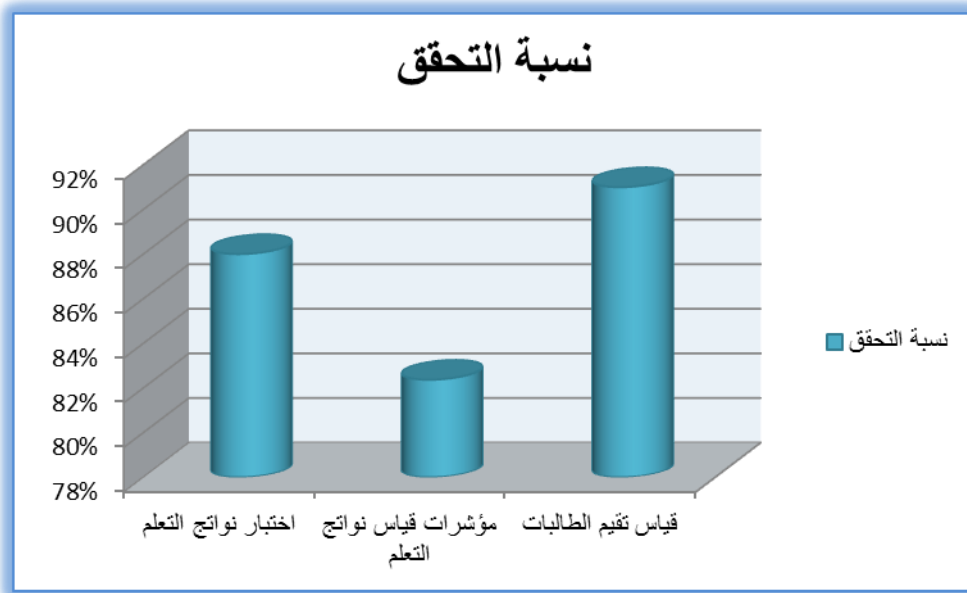
أظهرت نتيجة التحليل لاستطلاع رأي الطالبات في نواتج تعلم البرنامج ان النواتج النفس الحركية أعلي قيمة بقيمة 91 % وتلي ذلك المهارات الادراكية 90.5 % تم تلي ذلك المهارات المعرفية بقيمة 82 % ويرجع ذلك إلي طبيعة البرنامج وحب الطالبات للمقررات العملية

وكانت النسبة الكلية للرضا عن النواتج 87.3% وهي نسبة مرتفعة مما يدل علي نجاح البرنامج في تحقيق نواتج التعلم

كما تلاحظ ان نواتج تعلم مقررات الملابس حققت أعلي نسبة رضا وذلك لميول الطالبات نحو هذا المسار

النتيجة النهائية لقياس نواتج التعلم

- كانت نتيجة اختبار نواتج التعلم لطالبات السنة النهائية ٨٨% حيث حققت النواتج المعرفية ٨٩,٥% والادراكية ٨٩,٣٩% بينما حققت النفس حركية ٨٣,١٩%
- وكانت نتيجة قياس نواتج التعلم عن طريق مؤشرات الاداء الموضوعه لها ٨٢,٣٧%
- كانت نتيجة القياس الغير مباشر لنواتج التعلم عن طريق استبيان للطالبات هو ٩١%



نقاط القوة

- تقارب جميع قيم القياس سواء بالطرق المباشرة او غير المباشر وجميعها فوق الجيد جدا وتتراوح ما بين (٨٢ – ٩١ %)
- بالرغم من اتجاه الكثير من الطالبات للتعليم عن بعد ولكن مازال الطالبات علي نفس المستوي الجيد

- =====
- متابعة التعليم الالكتروني حافظت علي حرص اعضاء هيئة التدريس علي ايجاد حلول بديله لتعويض الطالبات في تعليمهم عن بعد
 - ارتفاع نسبة رضا الطالبات عن نواتج تعلمهم بالبرنامج

نقاط الضعف

- عدم وجود مسارات تخصصية داخل البرنامج
- عدم وجود برنامج للدراسات العليا
- عدم وجود مقارنه مرجعية خارجية بجامعةات مناظرة

خطة التحسين

| بنود الخطة | زمن التنفيذ | مسئول التنفيذ |
|--|--------------------|---------------|
| فتح مسارات مختلفة للبرنامج لإتاحة الفرصة أمام الطالبات لاختيار المسار الملائم لميول كلا منهم | عام ١٤٣٨-١٤٣٩ هـ | أدارة الكلية |
| فتح برنامج للدراسات العليا | عام ١٤٣٩ - ١٤٤٠ هـ | أدارة الكلية |
| وجود مقارنه مرجعية لنواتج تعلم البرنامج مع نواتج تعلم بكليات مناظره بجامعةات | عام ١٤٣٨-١٤٣٩ هـ | رئيس القسم |



قسم اقتصاد منزلي
بيئة تعليمية متميزة محلياً تلبي احتياجات المجتمع من التخصصات في مجالات
الاقتصاد المنزلي



| | | |
|---------------------------------------|-------------|---|
| ===== | | |
| | | أخري |
| منسقة التعليم الالكتروني بالبرنامج | ف ١ ١٤٣٨ هـ | ان يتم تعبئة الاستبيان عن طريق البوابة الالكترونية |

منسقة الجودة بالقسم

د/ وهاء البنا